

Mædi i Trøndelag 2019



Foto: Astrid Bjerkås

Jorun Jarp, beredskaps- og sikkerhetsdirektør

Brukermøte med Mattilsynet, Steinkjer 17. juli 2019



Veterinærinstituttet
Norwegian Veterinary Institute



Hva er mædi - pesesjuka

- Lungebetennelse – kronisk
 - Kortpustet, kan ha hoste
 - Tunge stående lunger
 - <https://tv.nrk.no/program/FREP43006475>
- Avmagring
- Virusinfeksjon
 - Mange år fra smitte til symptomer
 - Livslang infeksjon
- Utvikler seint antistoff
- Krevende å påvise virus
- Kan ha **få** positive dyr i hver besetning
- Ingen behandling eller vaksine
- Virus overlever ikke ute i miljøet
- Visna (CAE) hos geit – virus i slekt
 - Sau kan få CAE



Hvordan påvise en sykdom

- Kroppens antistoffsvar på virusinfeksjon
- Smittestoffet – her virus
- Arvestoffet til et smittestoff direkte fra vev
- Arvestoffets struktur sammenlignet med andre virus (globalt)
- Vevsforandringer - her i lungene



Smittespredning - mædi

- Dråpesmitte, nesekontakt
- Råmelk
- **Salg av smittede dyr**
- Flytting av dyr – værringer, utstillinger
- Beitekontakt – NB sanking, transport



Foto: Colourbox



Mædi – historie i Norge

- Island: 1939
- 1973: Mædi påvist i Norge
- 1970-72: Import av texel-sau fra Danmark
- Importflokker i 15 fylker: Oppland, Buskerud og Akershus
- 1972-76: Mædi påvist i 10 fylker – bekjemepelse
- 1997 – Nasjonalt overvåkingsprogram

Mædi - tidenes største trusel mot saueholdet

– Mædi er historiens største trusel mot saueholdet i vårt land. Flere og flere er nå blitt klar over alvoret. Problemet angår ikke bare saueholderne, men har et mye bredere næringsøkonomisk grunnlag. Vi har lært mye i denne tiden, men det har vært dyrekjøpt og hard lærdom.

Mædi sentralt på årsmøtet i Oppland sau- og geit:

Nedslakting nødvendig av smittede besetninger

Veterinærinstituttet i Oslo har fra starten av blodprøveundersøkelsene i forbindelse med saueykdommen mædi analysert i alt cirka 21.000 blodprøver fram til i dag. Av disse har 529 vært positive. I fått mædi hit til landet har man oppdaget smittede dyr i 56 besetninger. Oppland er blitt hardest rammet med 25 smittede besetninger i dag. Dette tallet har vært oppe i over 40 år man tar med de sau- og geitalag i Lillehammer lerdag.

– Da vi startet opp med disse blodprøveanalyserne senhøsten 1972 var det hele nok så færlende. Det var en ny situasjon man sto overfor, men



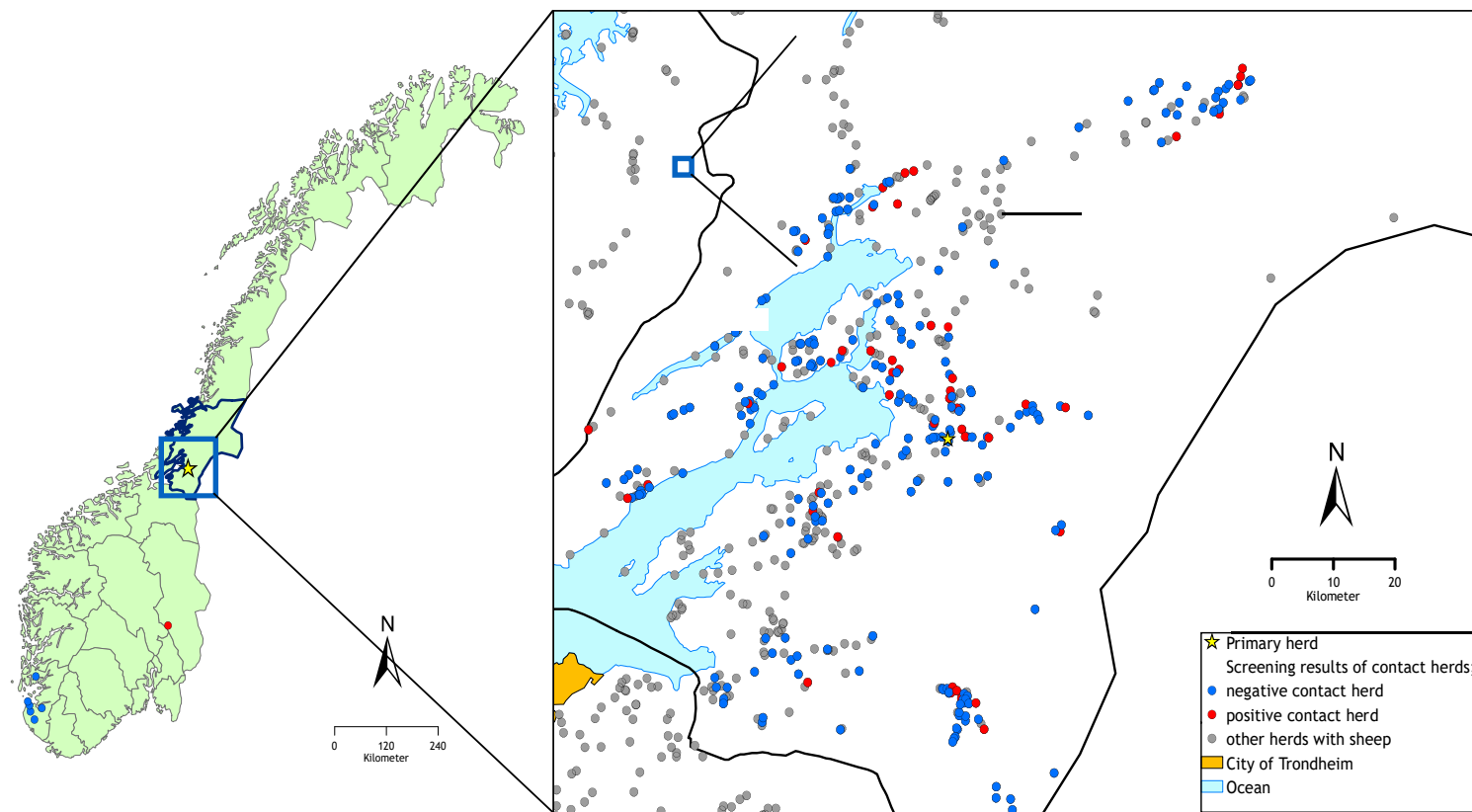
Mædi – historie i Norge

- Island: 1939
- 1973: Mædi påvist i Norge
- 1970-72: Import av texel-sau fra Danmark
- Importflokker i 15 fylker: Oppland, Buskerud og Akershus
- 1972-76: Mædi påvist i 10 fylker – bekjemepelse
- 1997: Nasjonalt overvåkingsprogram



Mædi – utbrudd i 2002-2006

Omfang - geografi



Figur 2. Resultater av serologisk undersøkelse av besetninger knyttet til utbruddet av mædi.



Mædilunger fra Verdal 2002

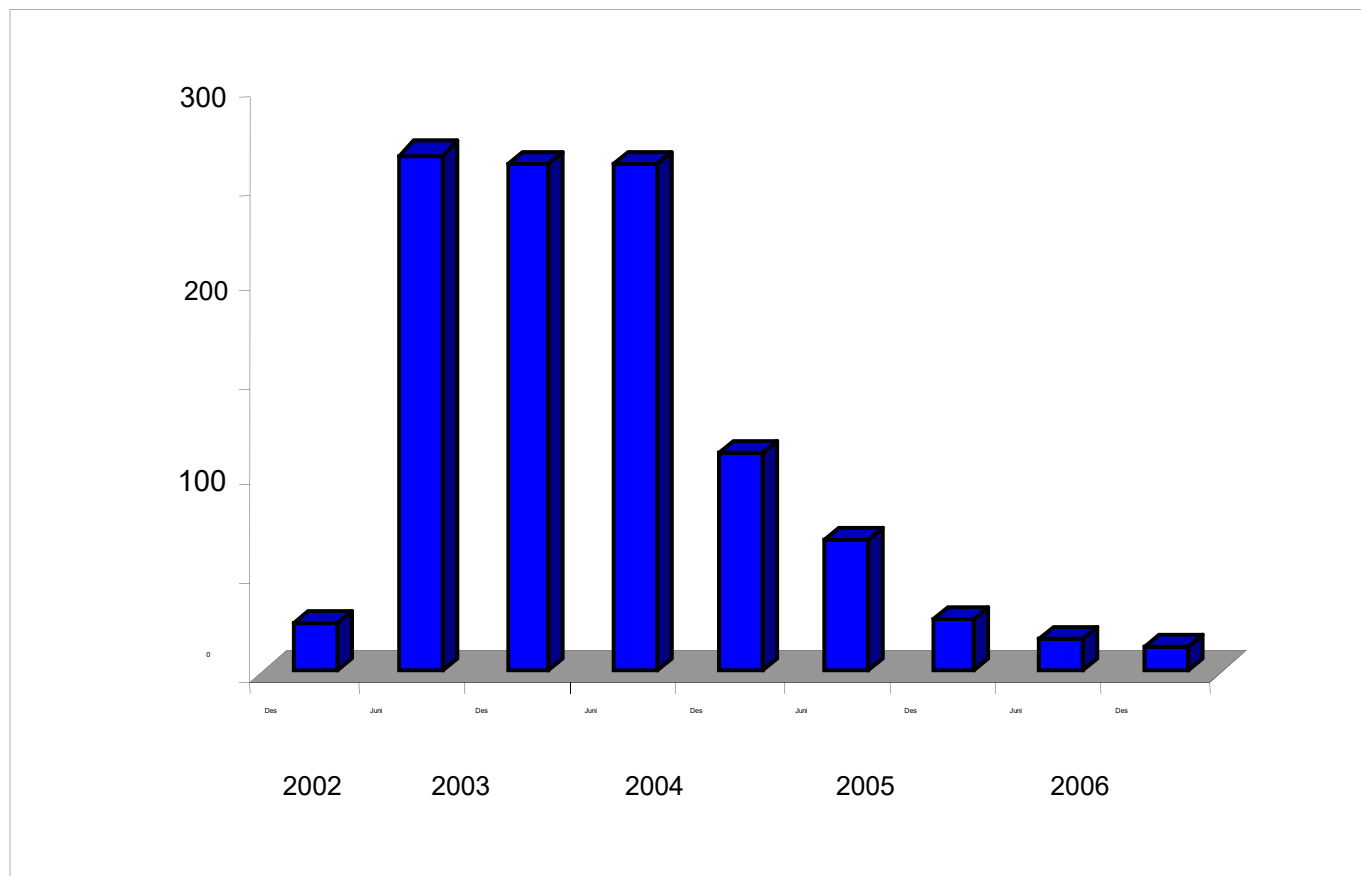


Foto: Veterinærinstituttet



Veterinærinstituttet
Norwegian Veterinary Institute





Antall besetninger knyttet til utbruddet av mædi i 2002 som var pålagt restriksjoner på salg og flytting av dyr på ulike tidspunkter.



Veterinærinstituttet
Norwegian Veterinary Institute



Hva er situasjonen nå:

- Oppdaget positive reagenter fra en besetning i OK programmet april 2019 - slakteri
 - Blodprøver tatt på slakteri
 - I 2 av 4 prøver positive/forhøyet antistoffnivå
- Bekreftet med nye blodprøver- 28.06.2019
- 12 av 26 prøver positive antistoffer
- Innsendt lunger samt blodprøver fra 2 dyr



Lunge fra søye med mædi 2019

Mørke fortettede områder i fremre del av lungene og bakover i hovedlappene (piler). I en av de fremre lungelappene var det tydelig emfysem (E). I tillegg fantes små knuter forårsaket av lungeorm i bakre del av lungene (pilhode).

Snittflate fra en av hovedlappene. Mørke fortettede områder (piler) strekker seg innover i hovedlappene.

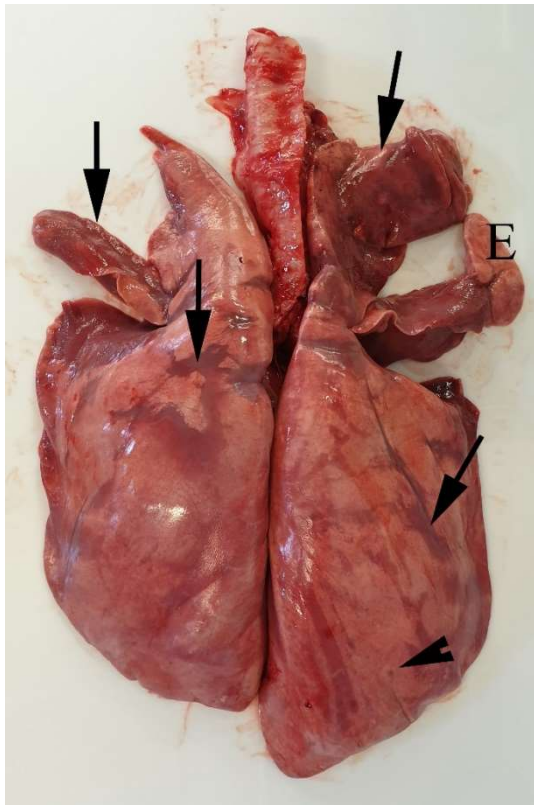


Foto: Helene Wisløff, Veterinærinstituttet

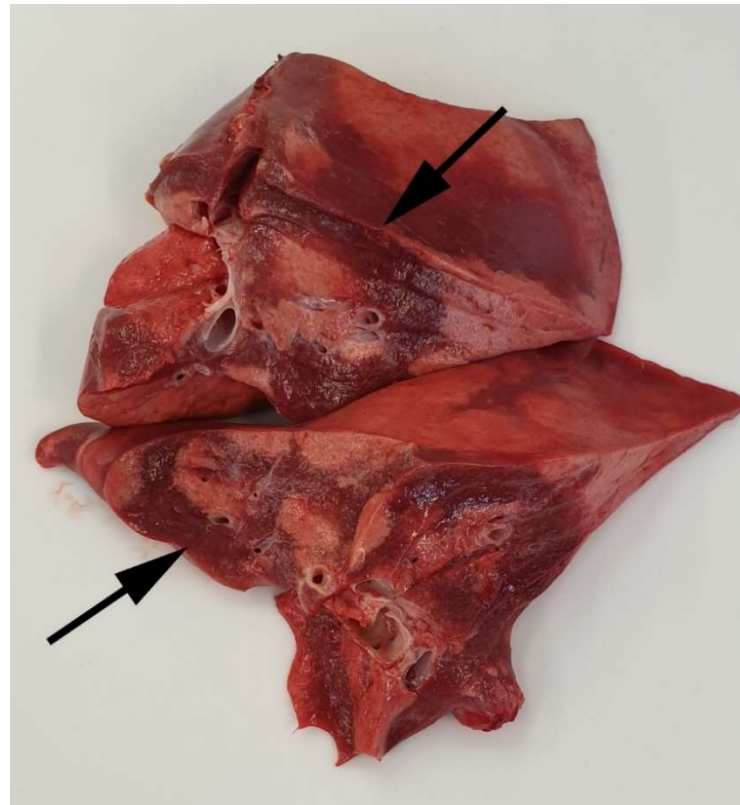


Foto: Helene Wisløff, Veterinærinstituttet

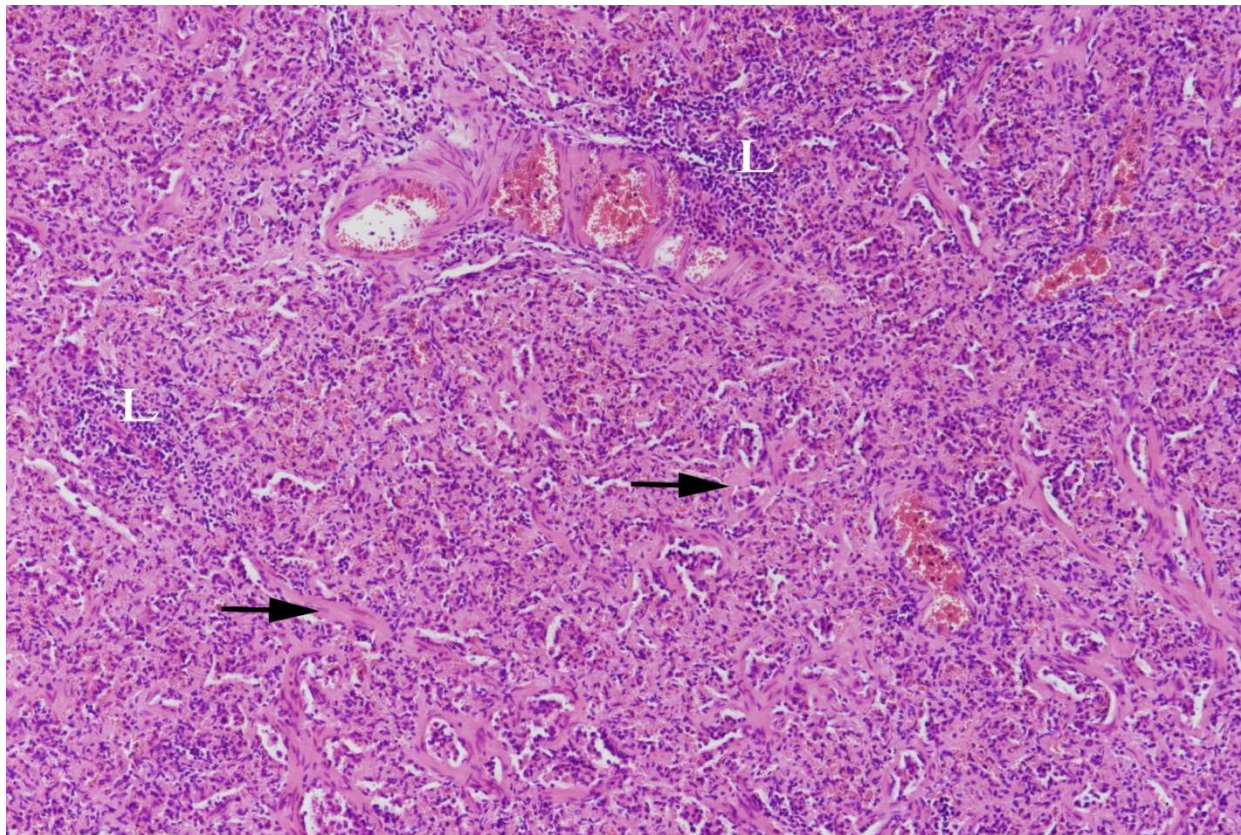


Veterinærinstituttet
Norwegian Veterinary Institute



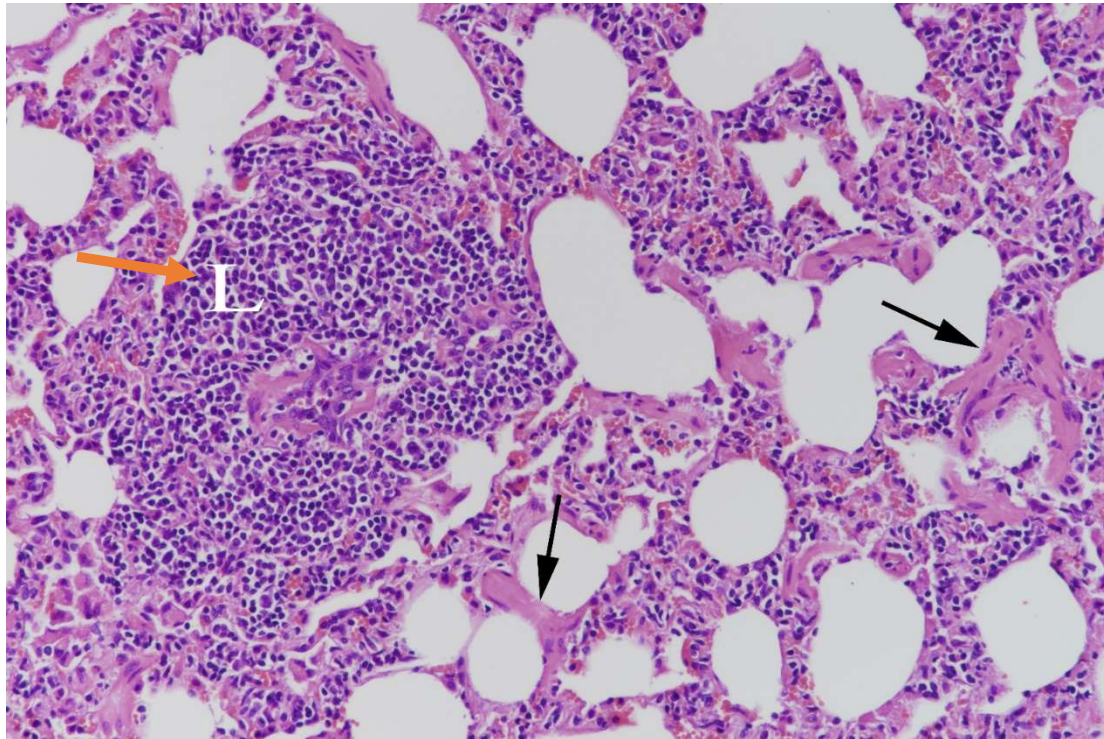
Lunge fra søye med mædi 2019

Mikroskopibilde fra fremre del av lungene. Svært fortettet lungevev med fortykket glatt muskulatur (piler) og forøket mengde lymfoid vev (L).



Lunge fra søye med mædi 2019

Mikroskopibilde fra hovedlapp. Fortykket glatt muskulatur (piler) og forøket mengde lymfoid vev rundt en bronkiolo (L).



Veterinærinstituttet
Norwegian Veterinary Institute



Diagnosegrunnlag for mædi - 2019

- Antistoffpåvisning
- Lungeforandringer
- Arvestoff som i mædi (PCR)
- Slektskap tilbake til et virus fra sau i Norge i 2005
- Epidemiologisk forbindelse til utbrudd i 2002-2005



Hva blir viktig fremover:

- Kartlegge utbredelsen
 - Må kanskje finne ett eller noen få dyr i en besetning
 - Blodprøvetesting av voksne dyr
 - Følge med på symptomer
- Kartlegge kontaktmønster
 - Kjøp og salg
 - Værring-samarbeid
 - Annen forflytning mellom flokker
 - Beitesamarbeid



Takk for oppmerksomheten!



Veterinærinstituttet
Norwegian Veterinary Institute

