

Lusesituasjonen i PO4

Våren 2021

PRESENTASJON FOR DIGITALT DIALOGMØTE 30.11.21

AV: AUD ASHEIM OG CAMILLA VALLESTAD

Ekstratiltak våren 2021 PO4

• Tiltak:

Bestemt på leiarmøte PO4 4.feb å forlenge våravlusingsperioden med ein *felles handlingsperiode* frå veke 14 (6.april) og ut veke 26 (2.juli). Anlegga skal då på lokalitetsnivå halde ei lusegrense på 0,2 kj.modne holus.

- Myndighetspålagt periode: 19. april- t.o.m 30.mai (v.16-21)
- Ekstratiltak også i 2020 (0,2 kj.modne frå v.14 fram til myndighetspålagt periode v.16-21)

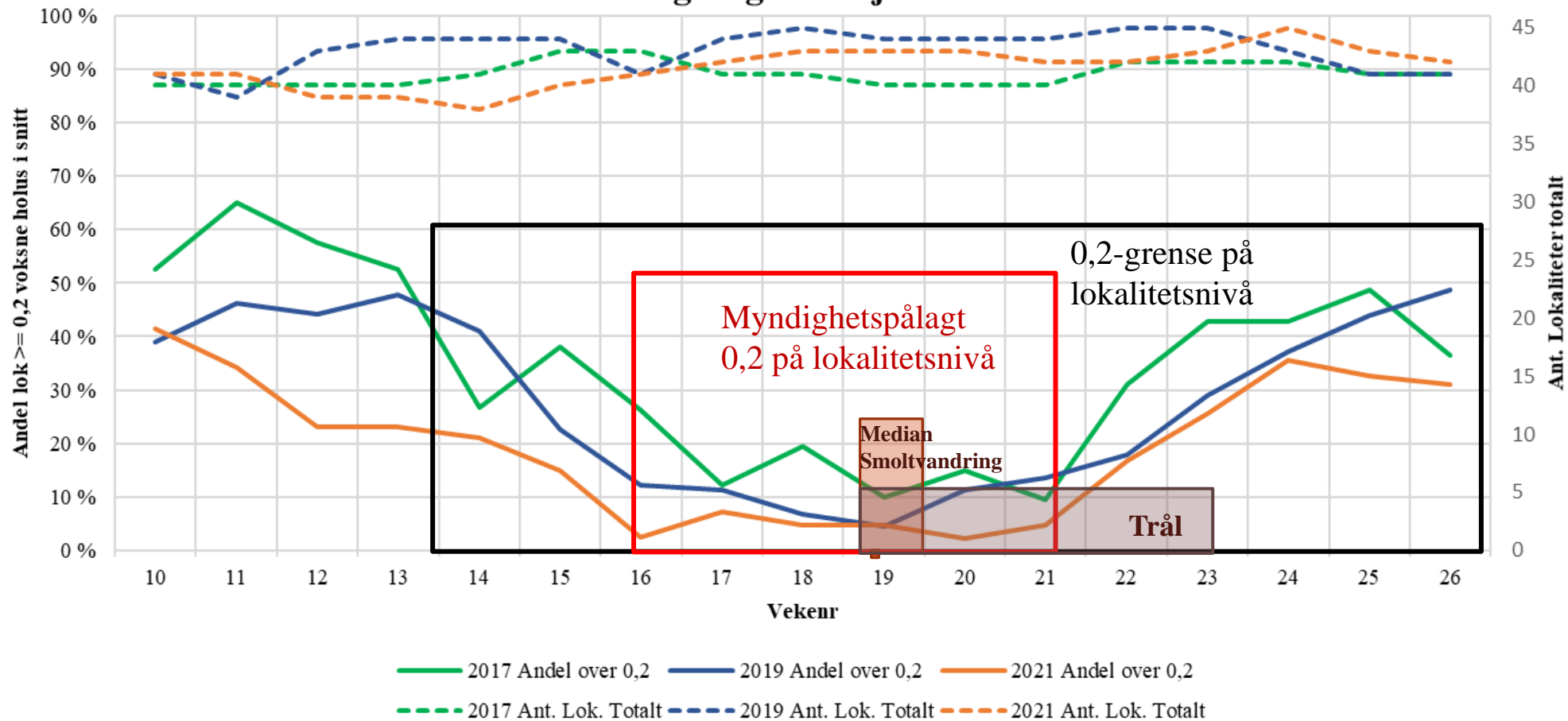
• Mål:

- Redusere smittepresset
- Betydelig lågare behov for avlusing utover i vårperioden
- Halde lusenivåa i sjakk til eks. villfanga rensfisk er aktuelt

Våravlusinga i P04 i 2021, samanlikna med 2019 og 2017

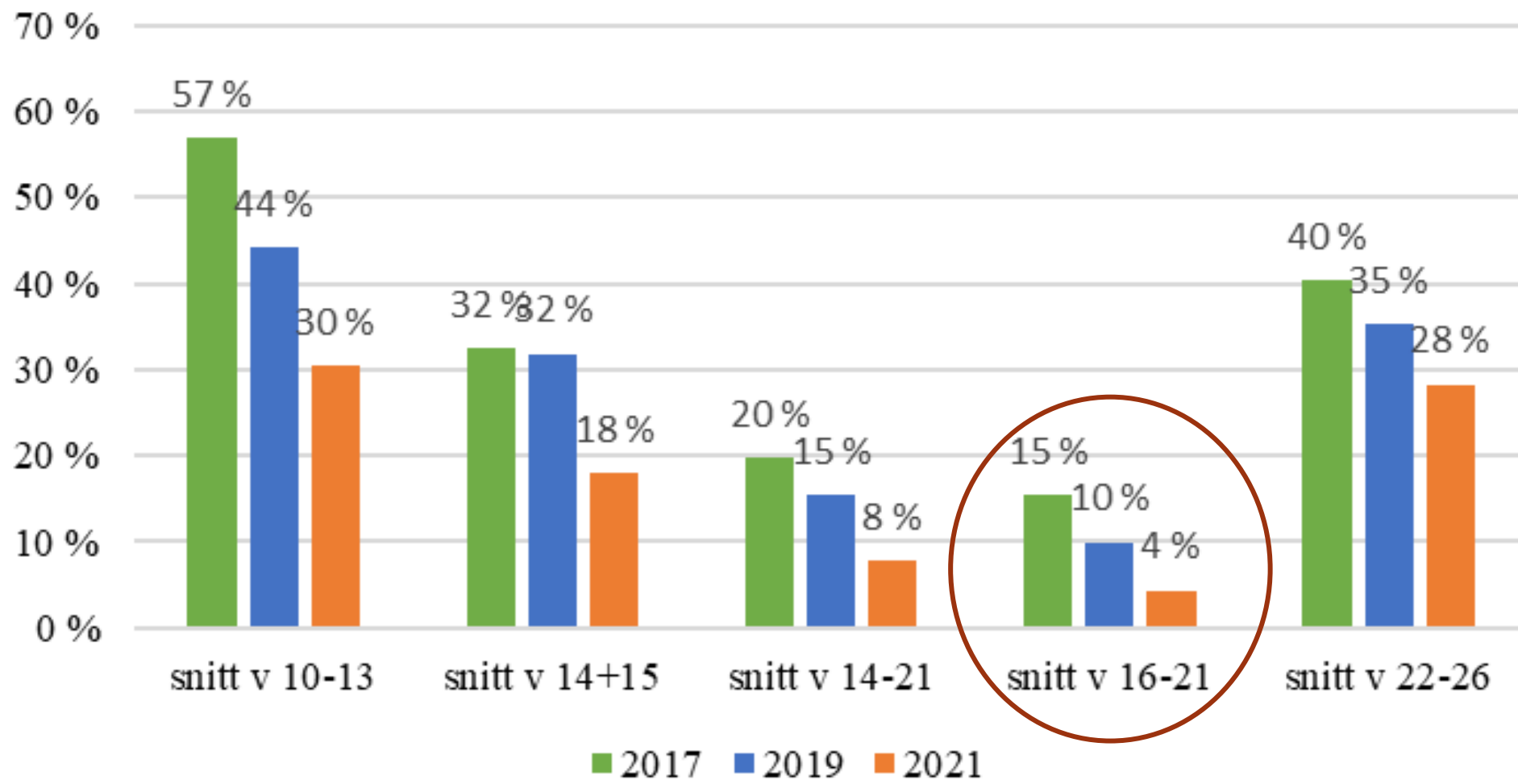


Andel lokalitetar 0,2 voksne holus eller høgare
Ytre Sogn og Sunnfjord nettverk



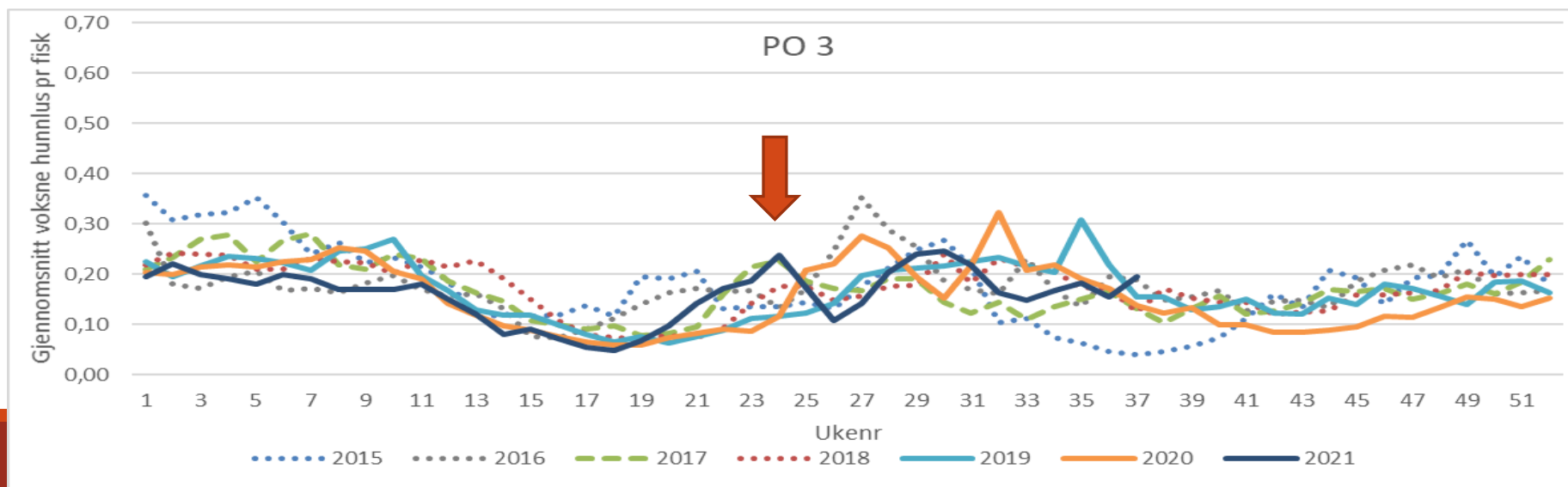
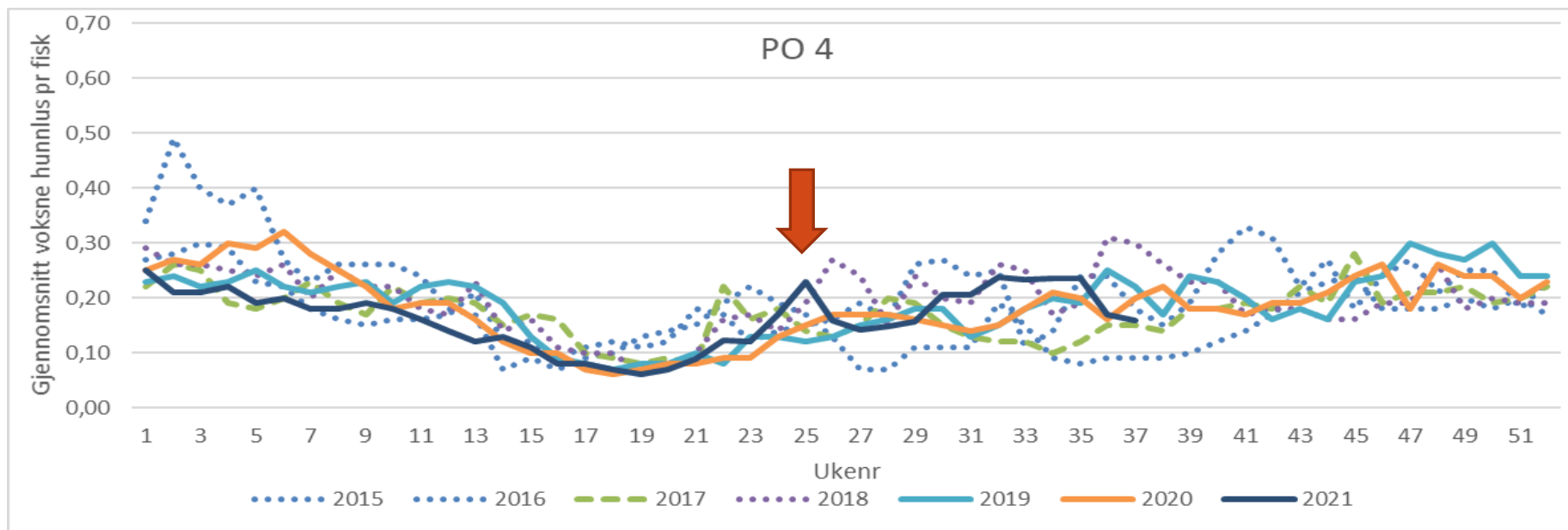
- Lågare andel i heile perioden (v.10-26)
- Lite variasjon i antal aktive lokalitetar.
- NB: Strengare enn MT si tilnærming, fordi alle enkeltveker med 0,2 el. høgare pr. lokalitet teller med i denne framstillinga

Gjennomsnitt lokalitetar med 0,2 voksne holus eller høgare i YSSF FHN



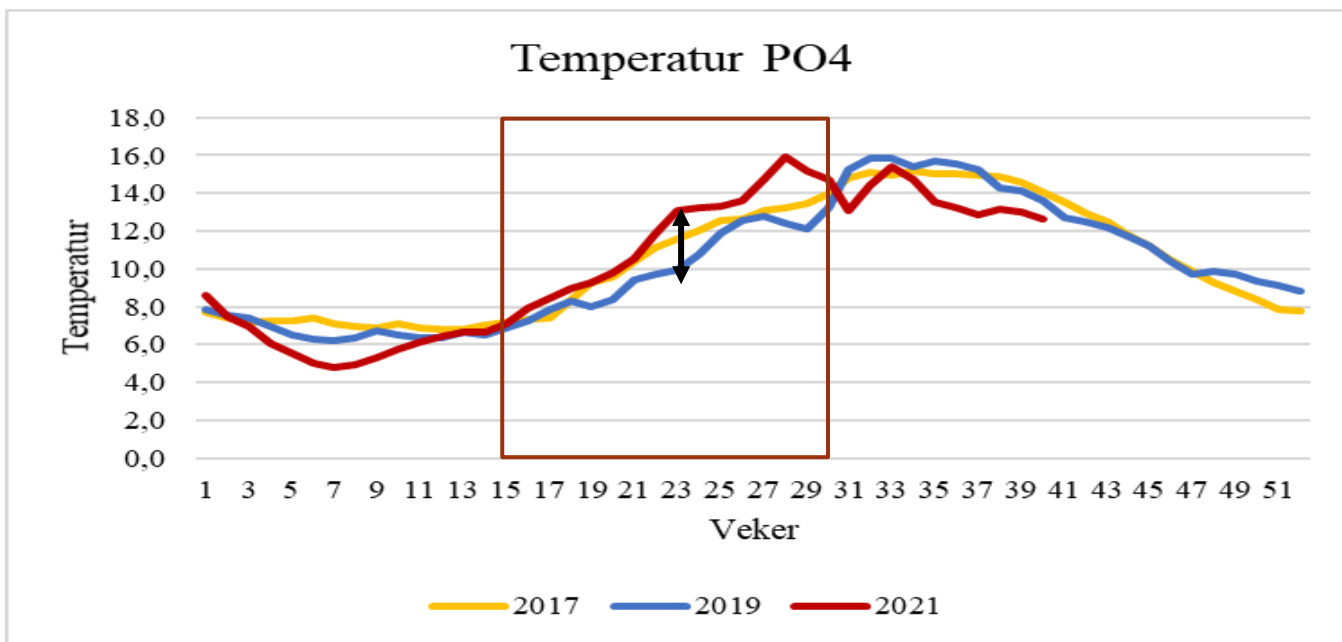
- Bedre etterlevelse av 0,2 grensa i 2021
- I snitt $>1/3$ færre lokalitetar med $\geq 0,2$ i 2021 enn 2017 v.16-21

Lusenivå PO 4, 2015-21 samanlikna med PO3



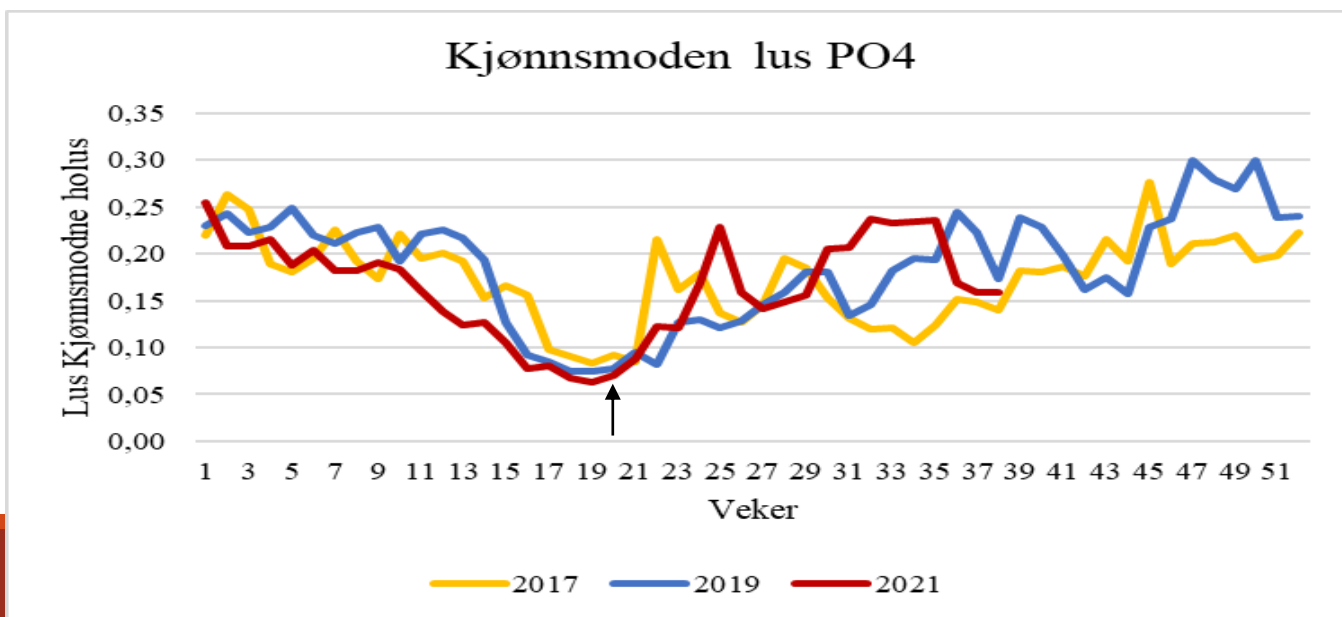
- Rekordlåge lusenivå fram til ca. veke 20
- Trendane like i PO3 og PO4.
- Tyder på mykje av dei samme utfordringane

Temperatur 2021 vs. 2019 og 2017



- Dropp til uvanlig låg temperatur i veke. 7
- Høgare temperatur enn samanliknbare år frå veke 15-30.

MERK: I 2021 i veke 23 var det gjennomsnittleg over 3°C varmare enn i 2019! Også 3 grader varmare enn 2020..



- Varmare vår og sommar og lite nedbør!
- Lite avrenning og høgare salinitet enn vanlig i fjordområda- gunstig for lusa.
- Utviklinga av lus sterkt korrelert til sjøtemperatur!

Dager til kopepoditt
20 °C: 2
15 °C: 3
10 °C: 4
7 °C: 7
5 °C: 11

Oppsummert: lusenivåa i P04/YSSF FHN i 2021

• Lusenivå PO4 2021

- 2021: Lågaste lusenivå av samanlignbare år fram til v.22
- Lusenivåa følger temperaturtrenden. (opp mot 3grader høgare temp i 2021)
 - Varighet på stigning kortare og «brattare» i 2021. Gjeld både temperatur og lusenivå

• Etterlevelse våravlusing YSSF FHN:

- Andel $\geq 0,2$ lågare enn i 17 og 19 i heile perioden
- Aktive lokalitetar stabilt.
- Andre tiltak; utslakt av svake fiskegrupper.

Påverknad lusenivå 2021

- Rekordlåge vintertemperaturar
- Temperatur høgare enn samanlignbare år vår/tidleg sommar
- Tørt år og lite nedbør i form av snø og regn.
- Lite avrenning og høgare salinitet i fjordområda

På tross av temperatur og salinitetsforhold gunstige for utvikling av lus, har ein klart å halde høgare grad av etterlevelse av 0,2 grensa i heile perioden sett i forhold til samanlignbare år!