

Statusrapport pankreassykdom (PD) per andre tertial 2023

Tabellen viser en oversikt over antall innmeldte tilfeller av pankreassykdom (PD) for januar-august 2023. PD-tilfeller omfatter lokaliteter som etter PD-forskriftens kriterier (FOR-2017-08-29-1318) enten har mistanke om PD eller hvor PD er påvist i 2023. Lokaliteter med mistanker og påvisninger fra 2022 hvor det fortsatt står fisk i sjøen, er ikke med i oversiktene for antall PD-tilfeller i 2023. Det samme gjelder mistanker fra 2022, med påvisning i 2023, som er talt med i fjorårets oversikt. Det reelle antallet infiserte lokaliteter i PD-sonen er derfor høyere.

Lokalitetene er inndelt etter produksjonsområdeforskriften (FOR-2017-01-16-61) (se [kart-over-produksjonsområder.pdf \(regjeringen.no\)](#)). I henhold til PD-forskriften, inngår produksjonsområdene 2-6 i PD-sonen, mens produksjonsområdene 1 og 7-13 inngår i overvåkingssoner.

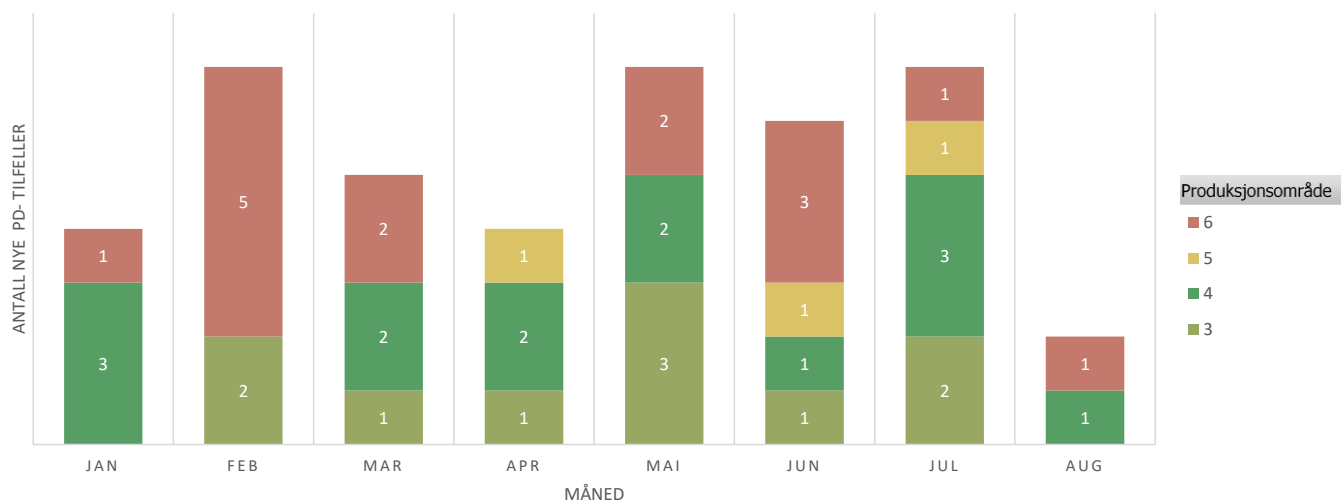
Oversikten baserer seg på tilfeller som er meldt inn til Veterinærinstituttet fra Mattilsynet, basert på analyser utført ved private laboratorier eller ved Veterinærinstituttet.

Mistanker kan meldes inn på bakgrunn av påvisning av SAV, kliniske tegn på sykdom eller epidemiologiske vurdering (for eksempel flytting av fisk med påvist SAV eller samdrift med SAV-positiv lokalitet). Mistankene som er bekreftet ved histopatologisk undersøkelse av innsendt organmateriale og viruspåvisning i samme individ, er oppført i kolonnen «Antall mistanker bekreftet». I PD-forskriften er det krav om genotyping av alle funn av SAV, og antallet tilfeller genotypet til enten SAV2 eller SAV3 er angitt.

Januar-august 2023		
Produksjonsområde	Antall mistanker	Antall mistanker bekreftet*
2	0	0
3	10	10
4	14	9
5	3	2
6	15	11
Totalt PD -sone	42	32
Antall genotype 3		27
Antall genotype 2		15
Antall genotype 2&3		0
Antall ukjent genotype		0
1	0	0
7	0	0
8	0	0
9-13	0	0
Totalt overvåkingssone	0	0
Antall genotype 3		0
Antall genotype 2		0
Totalt hele landet	42	32

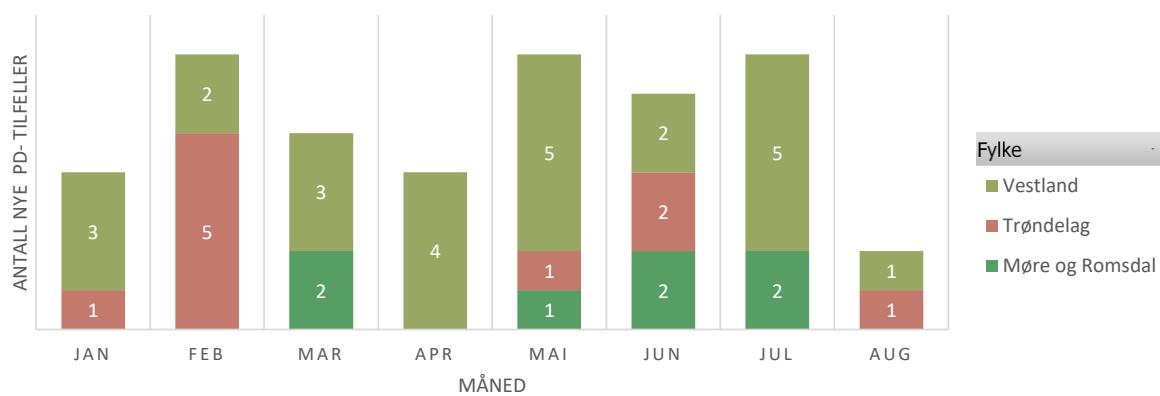
*Merk: mistanker fra 2022 som har blitt bekreftet i 2023 er ikke tatt med i oversikten. Disse er medregnet i fjorårets tall.

ANTALL NYE PD-TILFELLER PER AUGUST 2023 FORDELT PÅ PRODUKSJONSOMRÅDE

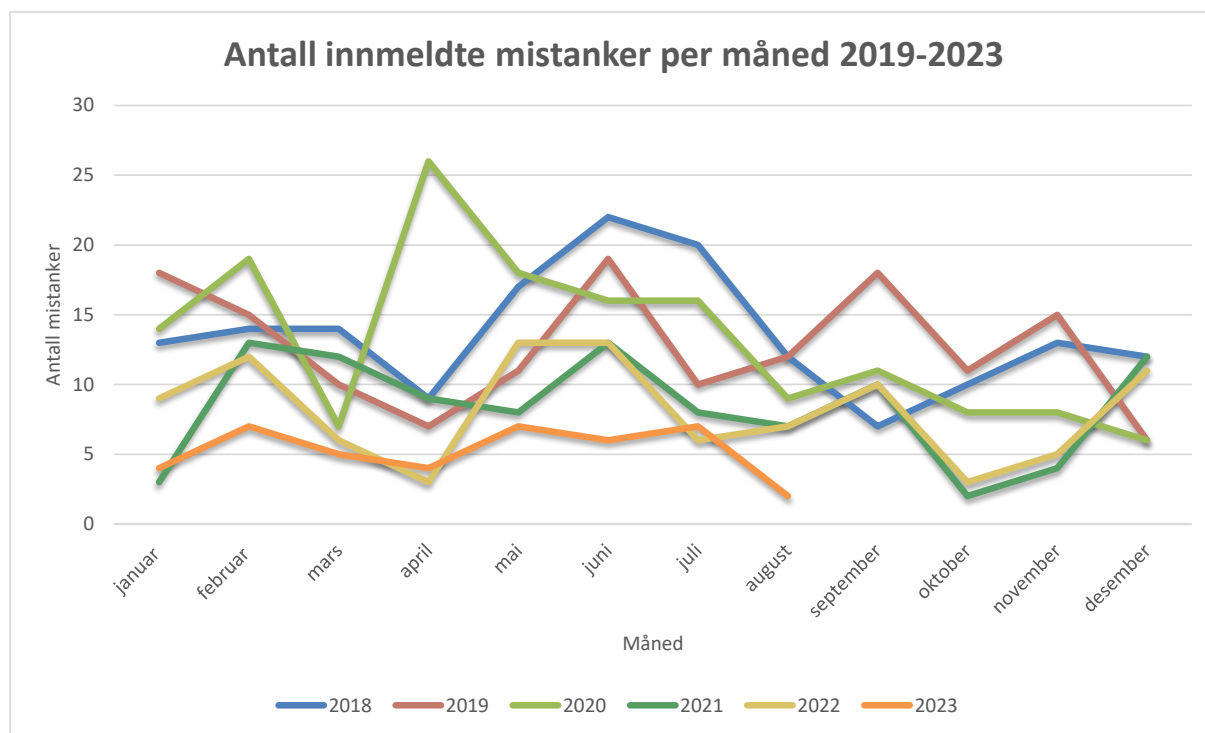


Figur 1 Antall nye PD-tilfeller i januar- august 2023 per produksjonsområde (basert på mistankedato). PD-tilfeller omfatter lokaliteter som etter forskriftens kriterier enten har mistanke om PD eller hvor PD er påvist.

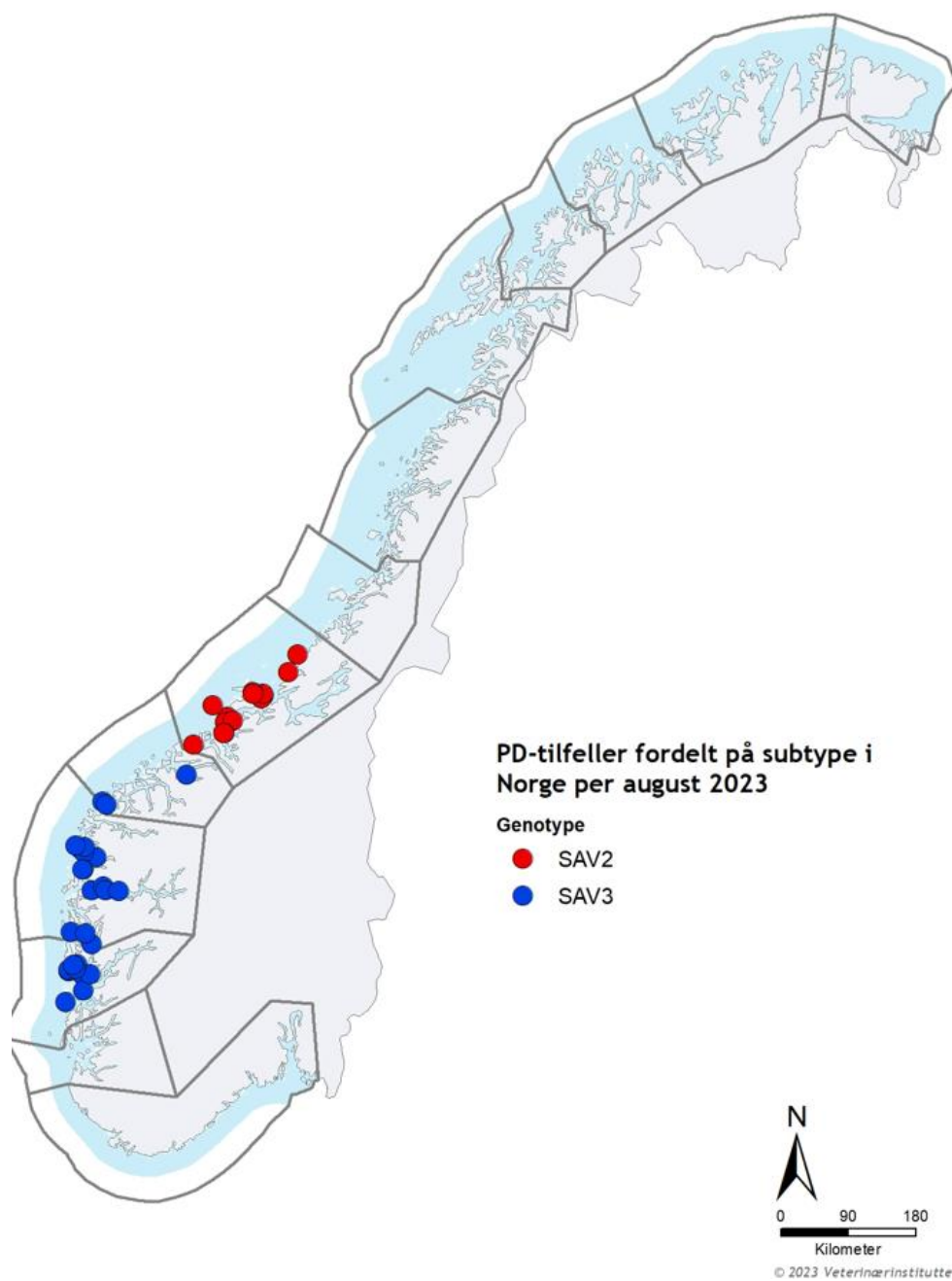
ANTALL NYE PD-TILFELLER PER AUGUST 2023 FORDELT PÅ FYLKE



Figur 2 Antall nye PD-tilfeller i 2023 per fylke.



Figur 3 Antall innmeldte mistanker per måned 2019-2023. Som man ser av denne figuren, ligger antallet tilfeller per måned lavt så langt for 2023 sammenliknet med tidligere år.



Figur 4 PD-tilfeller i Norge per august 2023