

The background is a light blue gradient with several realistic water droplets of various sizes scattered across it. The droplets have highlights and shadows, giving them a three-dimensional appearance.

ERFARING MED ILA MISTANKE OG UTBRUDD.

HVOR OG HVORDAN STILLES DIAGNOSEN?

Liv Norderval, Mattilsynet avd. Helgeland

ILA-UTBRUDD I RØDØY KOMMUNE, NORDLAND 2016

- Funn av ILAV på 8 lokaliteter i Rødøy
- Utbruddene pågikk i perioden 8.1.2016 til 7.10.2016
- Påvist at ILAV var i nært slektskap på alle lokaliteter
- Kan derfor anta at smitten er ført over 15 km mellom lokaliteter







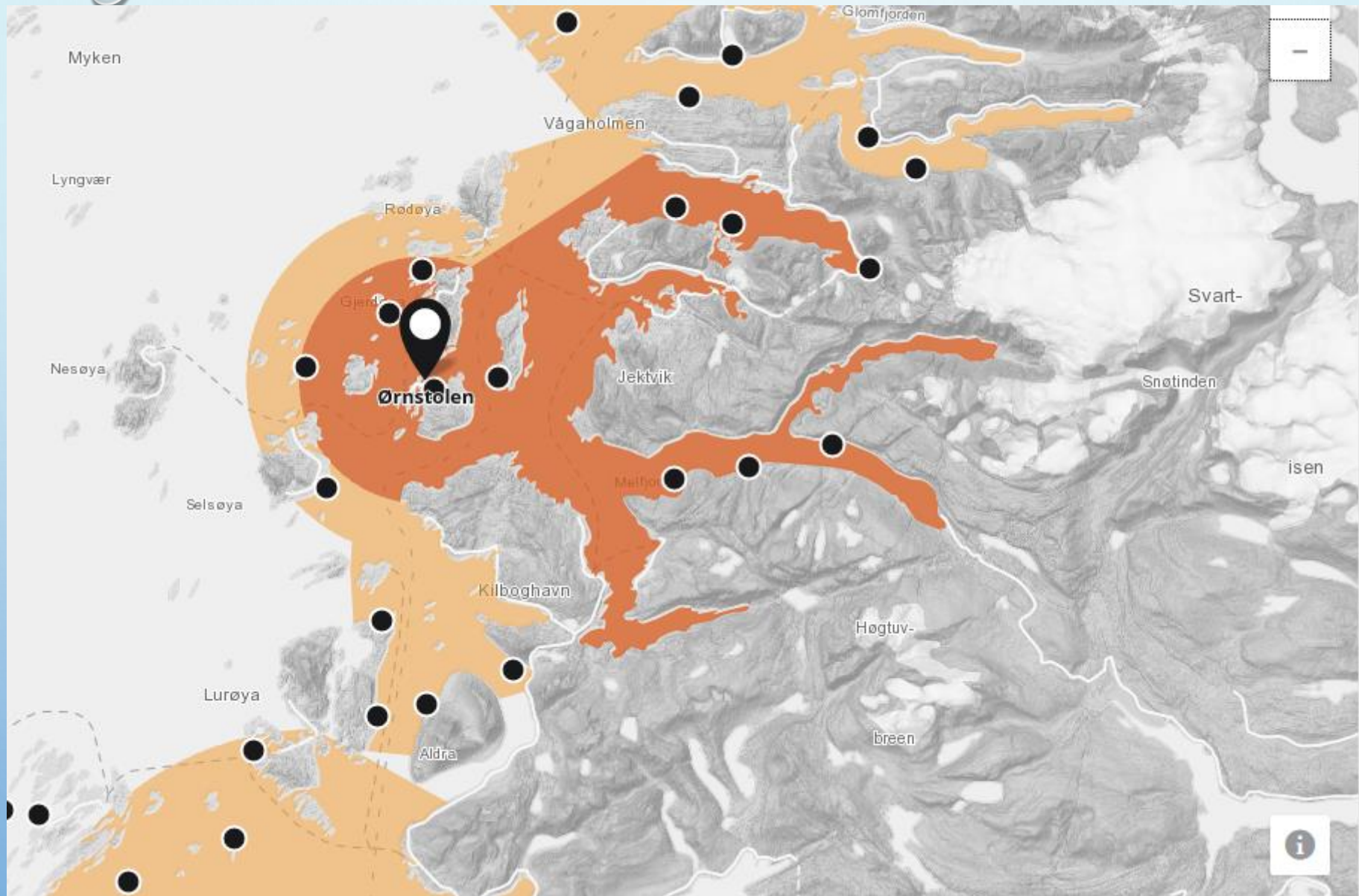


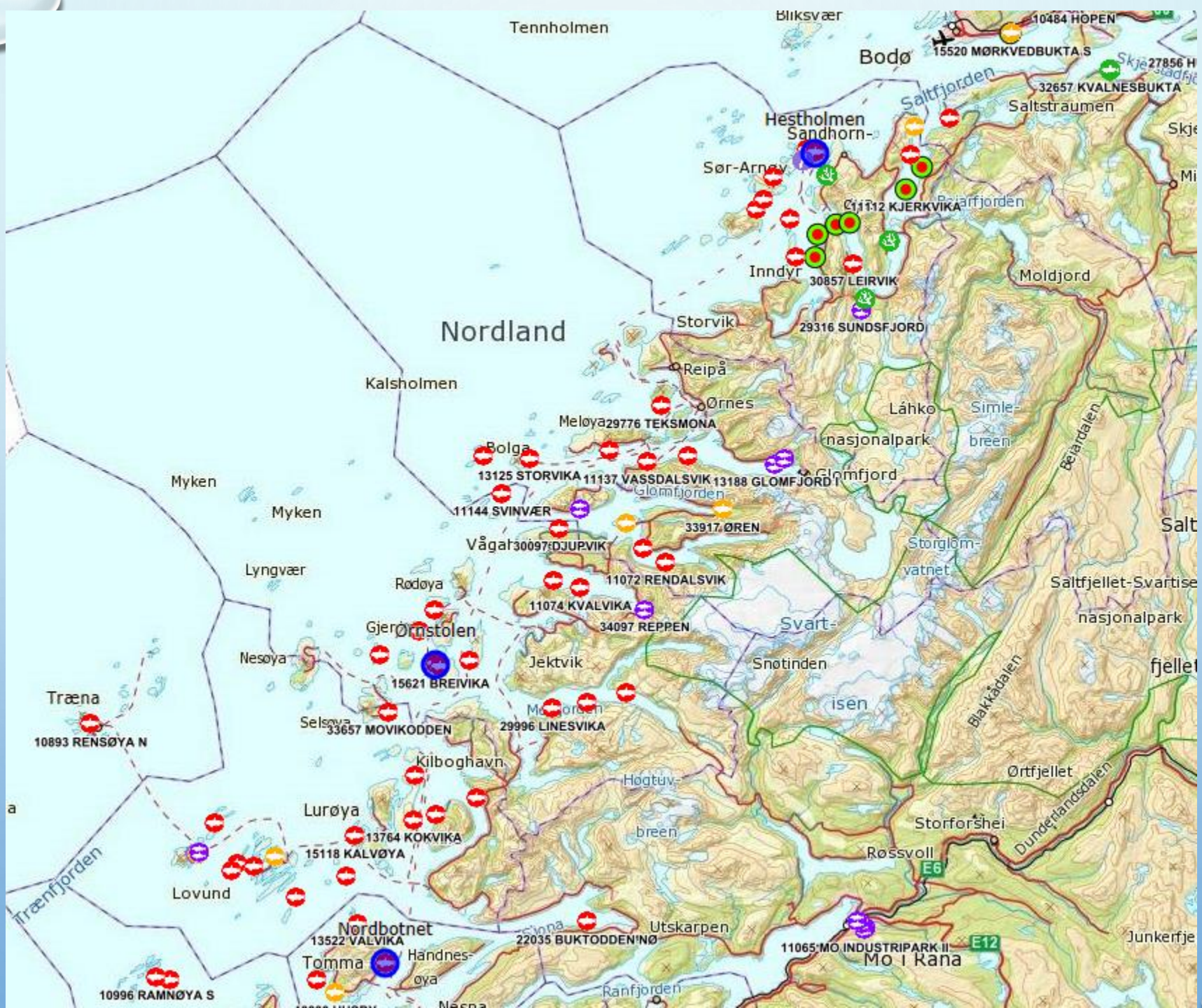










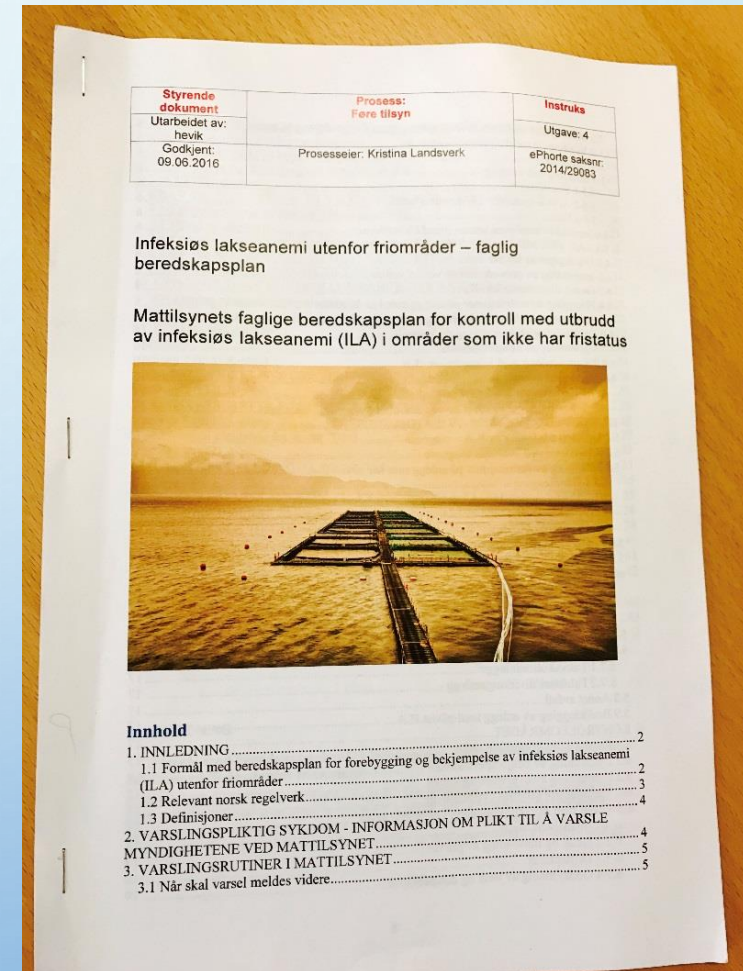




HVOR OG HVORDAN STILLES DIAGNOSEN?

MATTILSYNETS HENDELSESFORLØP:

- Varsel til Mattilsynet
 - mistanke om mulig ILA
 - kan ikke utelukke ILA
 - funn av ILAV
- ILA Bekjempelsesplan
 - Båndlegging
 - Varsling videre
 - Prøvetaking for verifisering av diagnosen



Perioden etter mottatt varsel

- Dialog og god informasjonsflyt med aktør
- Muntlig båndlegging og skriftlig bekreftelse av viktige punkter for å begrense smittespredning
- Spore nylig trafikk til/fra anlegget og håndtere andre faremomenter for potensiell sykdomsspredning
- ILA/PD-kart og nettmelding
- Informasjon til andre aktører i området
- Hva gjøres videre, strakstiltak
- Brønnbåter og servicebåter
- Oppfordring til frivillig prøvetaking ved naboanlegg
- Ring en venn..



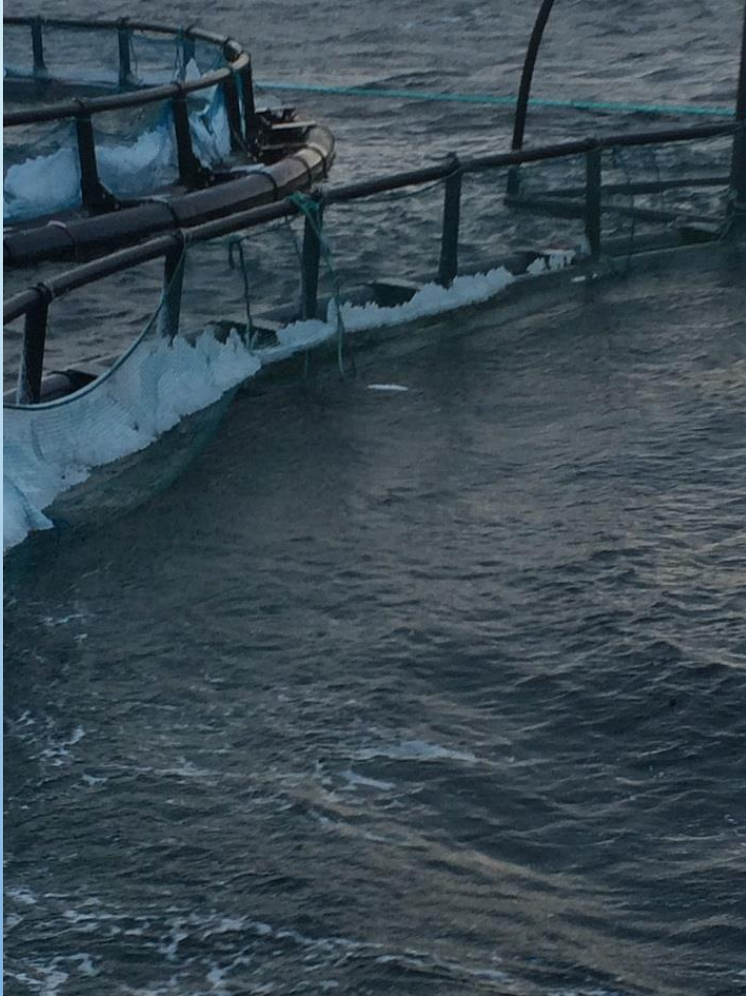
Hvor og hvordan stilles diagnosen:

- ILA-planen sier at Mattilsynet må bekrefte diagnosen etter analyse:
- Utført ved eller bekreftet av et referanselaboratorium for ILA,
- Etter påvisning av patologiske og histopatologiske forandringer som beskrevet for ILA, og
- Påvisning av ILA-virus hos samme individ ved immunohistokjemi og real-time PCR

UT PÅ LOKALITETEN FOR TILSYN OG PRØVEUTTAK



TULLA..





UTFORDRINGER:



- Funn av ILAV men ..
- Ingen verifiserende ILA-diagnose
- Systematisering
- Andre diagnoser på lokaliteten?
- Ta både til PCR, dyrking og histologi fra ALT som sendes inn for første gangs diagnose

Nr	M	S/V	Blod	Lever	Milt	Vaskel	♥ Sår	led
1	12	D		Red	Hoven	Bl	Bl	-
2	12	Sv	tynt	+	-	+1	N	-
3	12	Sv	tynt	Redft	Litt Hoven	Red	N	eye
4	12	Sv	noe tynt	Blek	Sammen vokst	Bl	Bl	Box
5	12	Sv	4	Bl ~	Litt Hoven	Bl	Bl	-
6	12	Sv	4	Red	Litt Hoven	Bl	Bl	-
7	11	Sv	4	Merk	-	Bl	Bl	-
8	11	Sv	4	Merk	-	"	"	-
9	11	Sv	4	Red	Red	"	"	-
10	11	Sv	5	Merk	Litt Hoven	nye	"	-
11	11	Sv	5	Merk	"	nye	"	-
12	6	D		Merk	"	Red	bl	-
13	6	D		Merkft	"	Red	bl	-
14	11	D		Merk	"	Bl	Bl	-

Høyre 11/14
ILX

ET SAMFUNN DER MATEN ER TRYGG OG DYR HAR DET GODT

PLUKKE SVIMERE OG DØDFISK OG SORTERE PÅ MERD OG SYMPTOMER



NÅR FISKEN BLIR STÅENDE UTEN DIAGNOSE FRA MATTILSYNET:

HVA KAN JEG STYRE

- Ta ut tilstrekkelige prøver
- Ha god dialog med aktør
- Dialog med V.I.
 - Følge med naboanleggene

HVA KAN JEG IKKE STYRE

- Tidlig i sykdomsforløpet
- Funn av virus over tid men lav andel svimere
- Optimale forhold
- «Symptomfri fisk»
- Nåla i høystakken

MULIGHETER:

- Ta ut svimere over flere dager
- Dra ut rett etter avlusinger, dårlig vær, håndteringer
 - Møter
- Ring en venn..

Til slutt:

- ILAV oppdages tidligere - real-time PCR
- Fare for hyppigere ILA-utbrudd og andre alvorlige sykdommer pga fortetning av vektorer (og politisk styring)
- Slakterikapasitet



Takk for meg 😊

