



Veterinærinstituttet  
Norwegian Veterinary Institute

# Den nåværende BKD-situasjonen i Norge

Webinar, 30. januar 2024

Torfinn Moldal, fagansvarlig fiskehelse/veterinær, seksjon for havbruk, villfisk og velferd



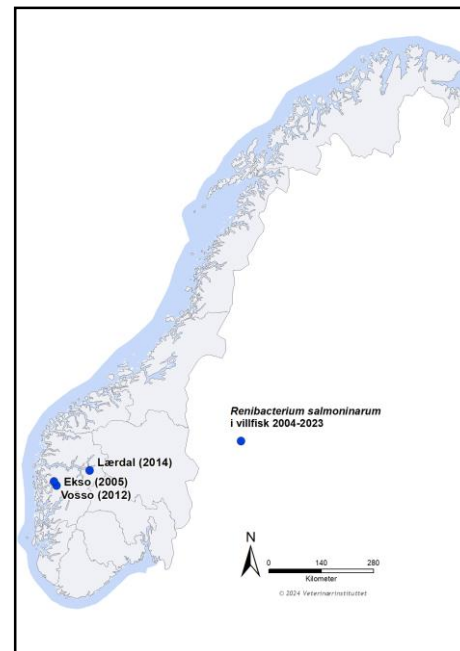
# BKD i Norge

Listeført siden 1960-tallet

Påvist første gang i 1980

Sporadisk opptreden i  
oppdrett siste 20 år

Kun tre påvisninger i villfisk  
siden 2004 - sist i 2014



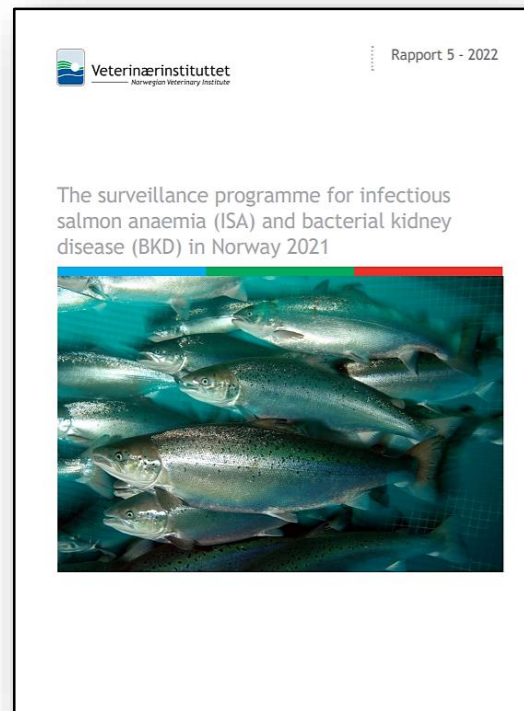
Kart: Attila Tarpai

# Listeført i kategori F

Ingen offentlig overvåking

Smittefri stamfisk og  
settefisk er avgjørende

Fisk med typiske lesjoner  
bør undersøkes for BKD



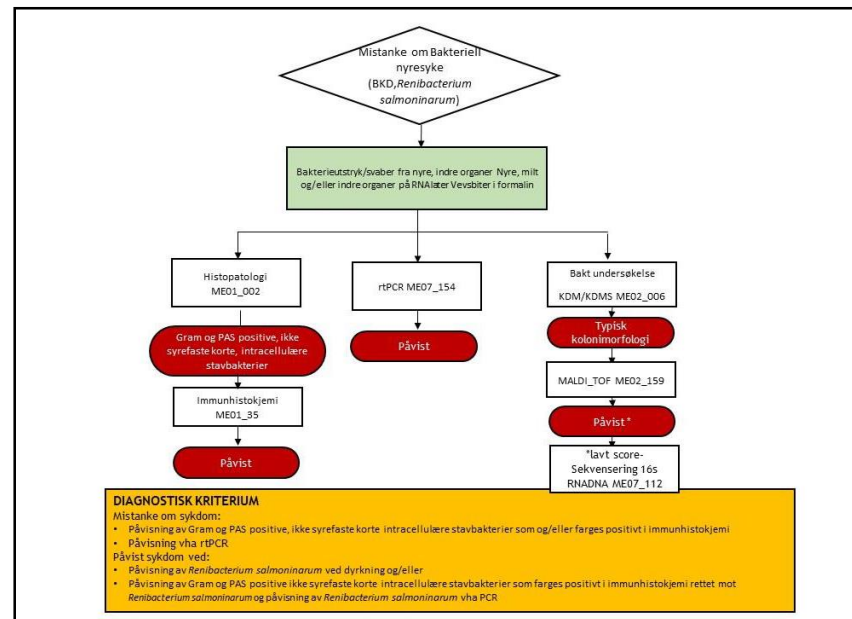
# Våre diagnostiske kriterier

## Mistanke:

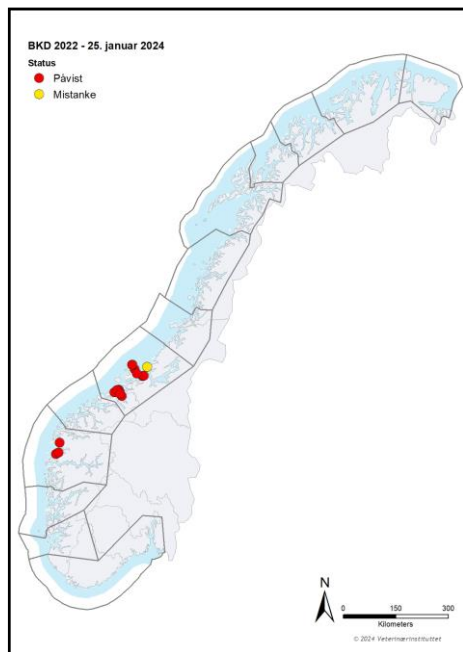
- G+, PAS+, ikke syrefaste intracellulære stavbakterier og/eller immunhistokjemi
- *eller* påvisning med PCR

## Påvist:

- Begge kriteriene over
- *eller* dyrkning



# BKD-utbrudd og -mistanker fra 2022



14 utbrudd og to mistanker

13 lokaliteter i PO6

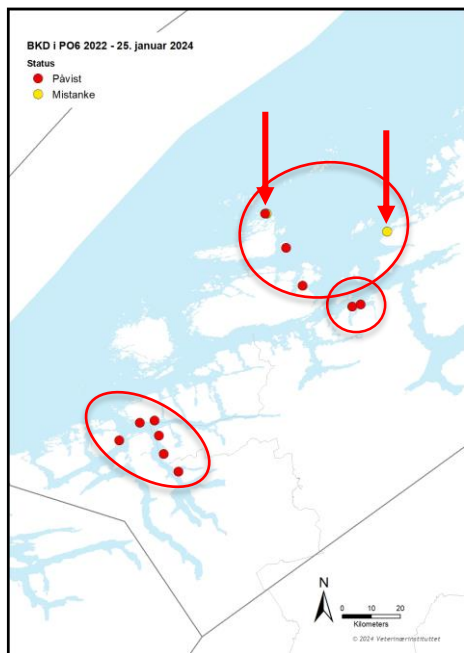
- Atlantisk laks
- To selskap

Tre lokaliteter i PO4

- Laks og regnbueørret
- To selskap

Kart: Attila Tarpai

# BKD-utbrudd og -mistanker i P06



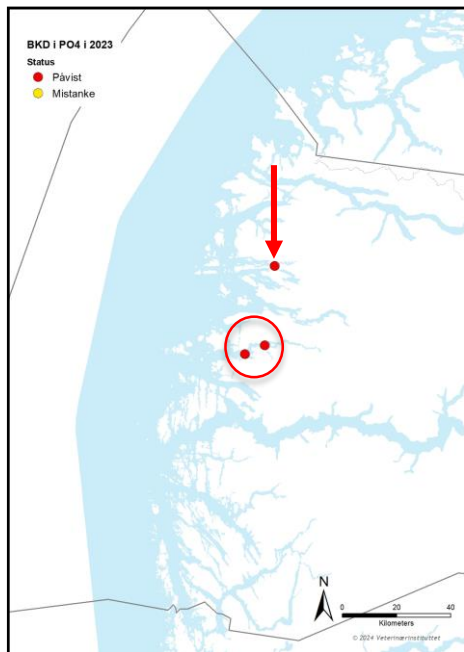
Kart: Attila Tarpai

To utbrudd i Hitra og Orkland vinteren 2022/2023

Flere utbrudd på Nordmøre utover våren og sommeren

Flere utbrudd og mistanker i Trøndelag utover høsten 2023 og vinteren 2023/2024

# BKD-utbrudd og -mistanker i P04



Kart: Attila Tarpai

Påvist BKD hos  
regnbueørret basert på  
dyrking

Flytting av fisk mellom to  
nabolokaliteter

Ingen kjent sammenheng  
med lokalitetene i P06

# Prøvetaking på ett settefiskanlegg

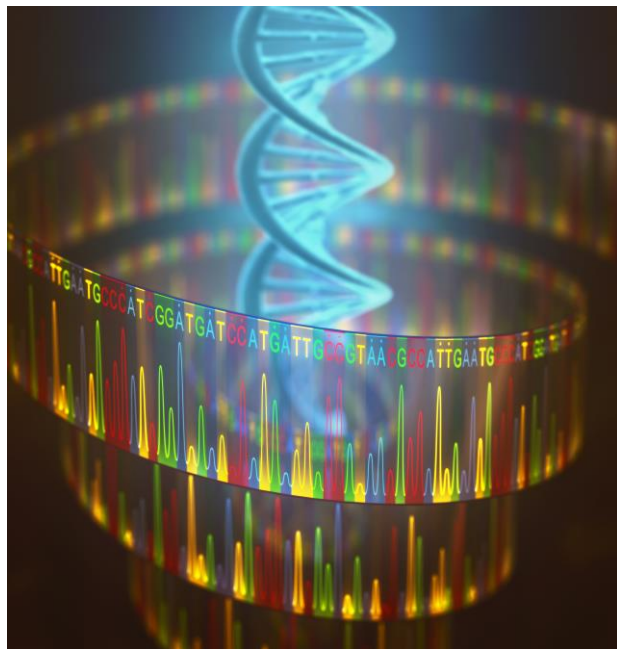


Foto: Hilde Sindre

Samme settefiskanlegg hadde levert smolt til de tre første anlegga med BKD  
Prøver fra 20 fisk og tolv vannprøver i mai  
Ikke påvist *Renibacterium salmoniarum* med PCR



# Helgenomsekvensering



Kilde: COLOURBOX

Omkring 50 norske isolat

- Isolat fra utbrudd i 2022 og 2023
- Isolat fra tidligere utbrudd og villfisk

Én eller flere variant(er)?

# Oppsummering

Sporadisk forekomst (0-3 utbrudd per år) siste 20 år

Siste kjente påvisning hos villfisk i 2014

Påvist BKD på 14 lokaliteter og mistanke om BKD på to lokaliteter i PO6 og PO4 siden desember 2022

Flere selskap, rognleverandører og settefiskanlegg

*Faglig ambisiøs, fremtidsrettet og  
samspillende - for Én helse!*



**Veterinærinstituttet**  
— *Norwegian Veterinary Institute*

[www.vetinst.no](http://www.vetinst.no)